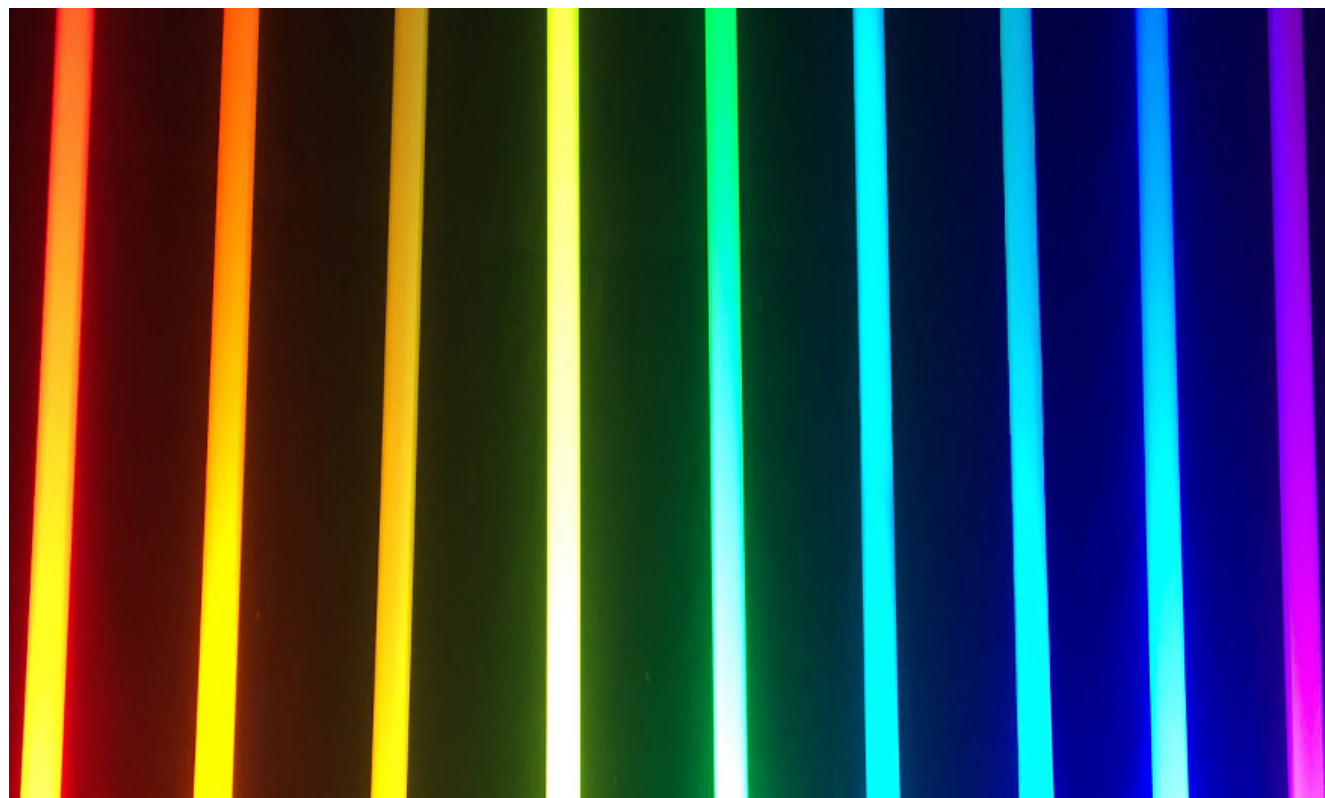




LIGHT STICK COLOR

Iluminación lineal de color de dimensiones reducidas
Color linear lighting of reduced dimensions

- Luz lineal
 - Iluminación de color
 - Gran eficiencia
 - Fácil instalación y dimerizable
 - Dimensiones reducidas
- Linear light
 - Color lighting
 - High-efficiency
 - Easy installation and dimmable
 - Small dimensions





LIGHT STICK COLOR

DESCRIPCIÓN | DESCRIPTION

La gama Light Stick de SAKMA para soluciones de iluminación lineal.

Tiene una estructura de aluminio anodizado con un panel frontal de policarbonato, adecuado para uso en exteriores con IP65.

Luz RGB para crear diferentes efectos.

Perfecto para iluminar estanterías, mostradores, muebles comerciales... con un coste de mantenimiento reducido y un importante ahorro de energía.

The SAKMA Light Stick range for linear lighting solutions.

It has an anodized aluminum structure with polycarbonate front panel, suitable for outdoor use IP65.

RGB light to create different effects.

Perfect for lighting shelves, counters, commercial furniture... with a reduced maintenance cost and significant energy savings.

CARACTERÍSTICAS TÉCNICAS | TECHNICAL SPECIFICATIONS

Referencia Reference	Voltaje Voltage V DC	Potencia Power W/m	Color Color	Flujo Flux lm/m	Eficiencia Efficiency lm/W	Ángulo Beam °C	Cantidad Number LED/m	Regulación Dimmer
LLA-ROC-xxx-PNP-xN3	24	6,9	Rojo Red	305	55	110	54	PWM
LLA-ABC-xxx-PNP-xN3			Ambar Amber					
LLA-AZC-xxx-PNP-xNY			Azul Blue	95	14			
LLA-VEC-xxx-PNP-xNY			Verde Green	305	46			
LLA-RGB-xxx-PNP-xN5		15	R: 623 G: 530 B: 470	R: 120 G: 260 B: 58	R: 24 G: 52 B: 12		60	

CARACTERÍSTICAS FÍSICAS | PHYSICAL SPECIFICATIONS

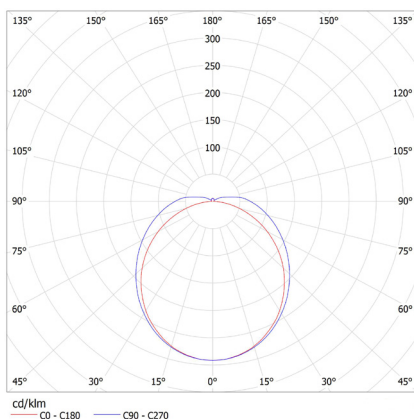
Referencia Reference	Orientación Orientation °	Temp. trabajo Work temp. °C	Temp. stock Stock temp. °C	Dimensiones Dimensions mm	Peso Weight kg/m
LLA-RGB	Fijo Fixed	-20 ~ +45	-30 ~ +60	Múltiplo Multiple 100	0,145
LLA-xxC				Múltiplo Multiple 111	

Referencia Reference	Protección Protection	Disipación Disipation	Cuerpo Body	Acabado Finish	Difusor Diffuser
LLA-	IP40 IP65	Pasiva Passive	Aluminio anodizado Anodized aluminium	Anodizado plata Silver anodized	Aluminio anodizado Anodized aluminium

Otras temperaturas de color y CRI bajo pedido | Different colour temperatures and CRI under request

FOTOMETRÍA | PHOTOMETRY

110°





LIGHT STICK COLOR

DIMENSIONES | DIMENSIONS mm

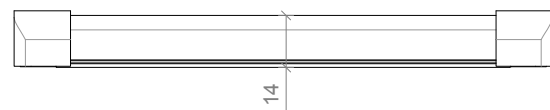
TIPO | TYPE A



33+ Múltiplo | Multiple 100 RGB / 111 monocolor



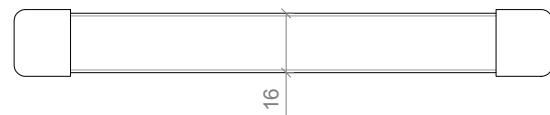
15



15



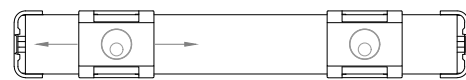
18



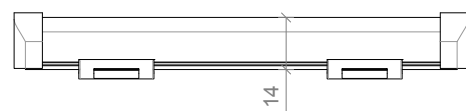
TIPO | TYPE B



10+ Múltiplo | Multiple 100 RGB / 111 monocolor



15



18



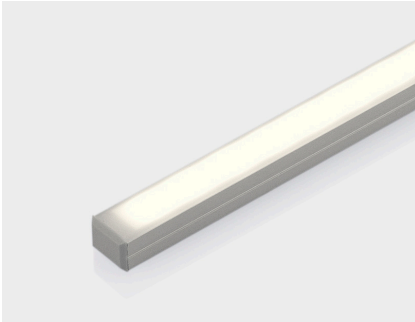
18





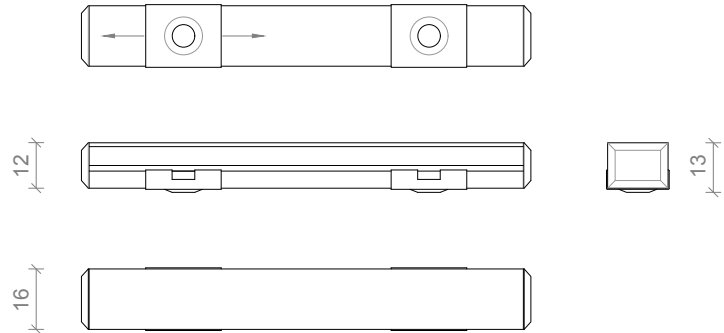
LIGHT STICK COLOR

TIPO | TYPE C



18+ Múltiplo | Multiple 100 RGB / 111 monocolor

2 20

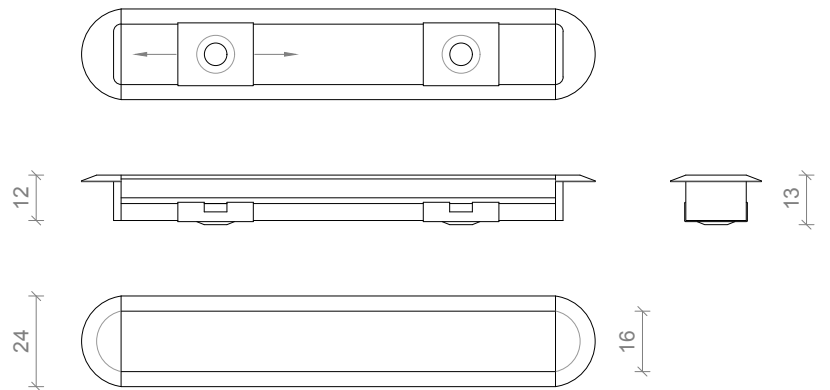


TIPO | TYPE D

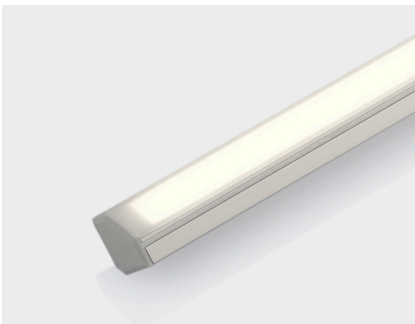


36+ Múltiplo | Multiple 100 RGB / 111 monocolor

11 20

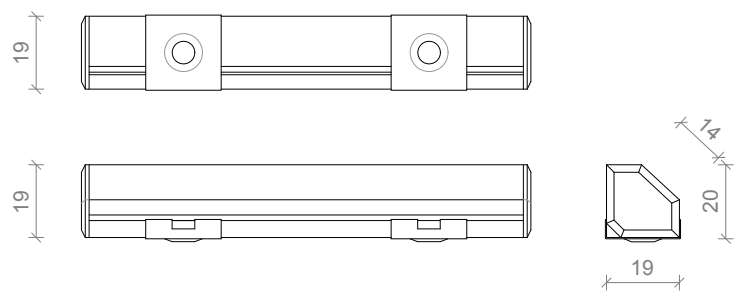


TIPO | TYPE E



20+ Múltiplo | Multiple 100 RGB / 111 monocolor

2 20

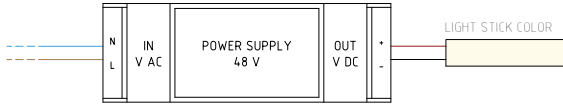




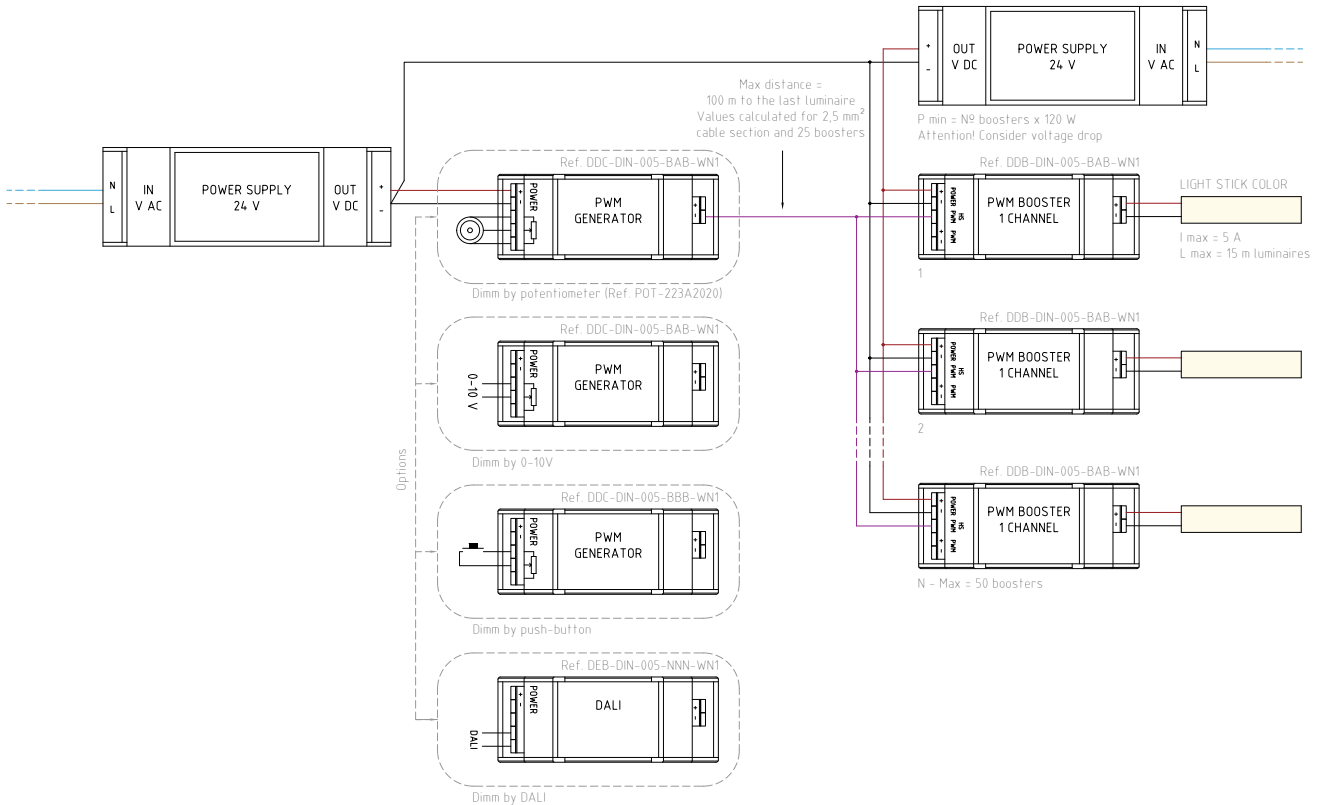
LIGHT STICK COLOR

CONEXIONES | CONNECTIONS

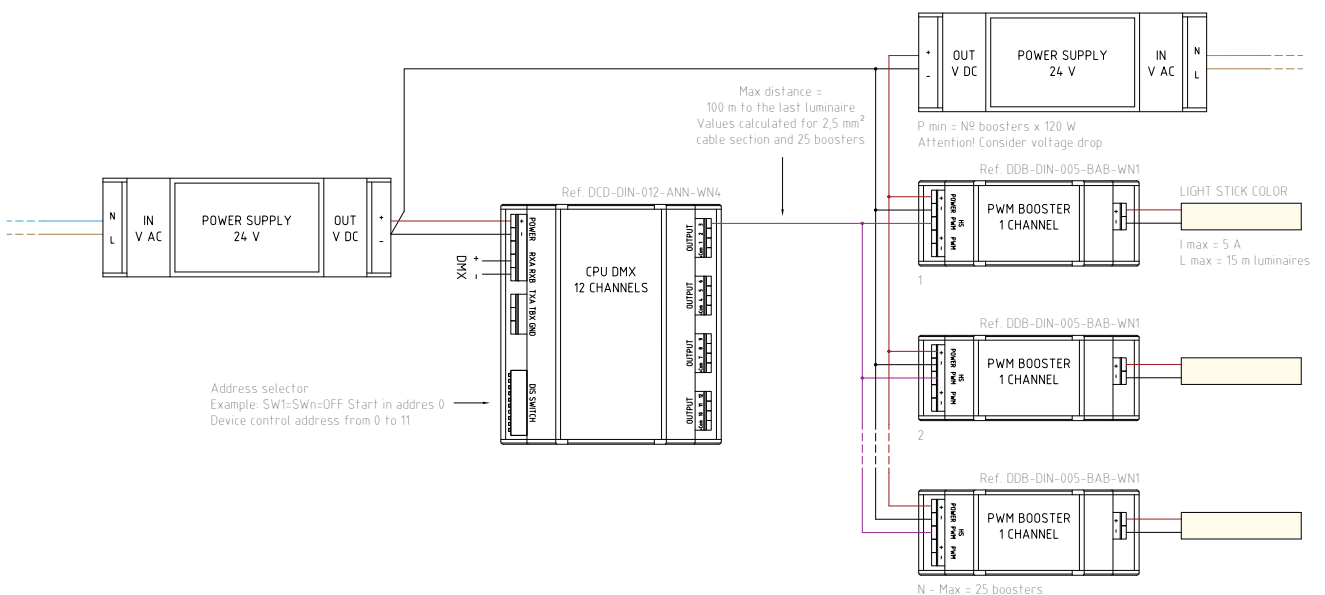
Esquema ON/OFF monocolor (rojo, ambar, verde, azul) | Diagram ON/OFF monocolor (red, amber, green, blue)



Esquema O-10V - PWM - DALI monocolor (rojo, ambar, verde, azul) | Diagram O-10V - PWM - DALI monocolor (red, amber, green, blue)



Esquema DMX monocolor (rojo, ambar, verde, azul) | Diagram DMX monocolor (red, amber, green, blue)





LONGITUDES ESTÁNDAR | STANDARD LENGTHS

RGB

Longitud módulos Length modules	Tipo Type A	Tipo Type B	Tipo Type C	Tipo Type D	Tipo Type E
100	133	110	118	136	120
200	233	210	218	236	220
300	333	310	318	336	320
400	433	410	418	436	420
500	533	510	518	536	520
600	633	610	618	636	620
700	733	710	718	736	720
800	833	810	818	836	820
900	933	910	918	936	920
1000	1033	1010	1018	1036	1020
1100	1133	1110	1118	1136	1120
1200	1233	1210	1218	1236	1220
1300	1333	1310	1318	1336	1320
1400	1433	1410	1418	1436	1420
1500	1533	1510	1518	1536	1520
1600	1633	1610	1618	1636	1620
1700	1733	1710	1718	1736	1720
1800	1833	1810	1818	1836	1820
1900	1933	1910	1918	1936	1920
2000	2033	2010	2018	2036	2020

Monocolor (rojo, ambar, verde, azul) | Monocolor (red, amber, green, blue)

Longitud módulos Length modules	Tipo Type A	Tipo Type B	Tipo Type C	Tipo Type D	Tipo Type E
111	144	121	129	147	131
222	255	232	240	258	242
333	366	343	351	369	353
444	477	454	462	480	464
555	588	565	573	591	575
666	699	676	684	702	686
777	810	787	795	813	797
888	921	898	906	924	908
999	1032	1009	1017	1035	1019
1110	1143	1120	1128	1146	1130
1221	1254	1231	1239	1257	1241
1332	1365	1342	1350	1368	1352
1443	1476	1453	1461	1479	1463
1554	1587	1564	1572	1590	1574
1665	1698	1675	1683	1701	1685
1776	1809	1786	1794	1812	1796
1887	1920	1897	1905	1923	1907
1998	2031	2008	2016	2034	2018