

# SAKMA SPECIALIST IN LED TECHNOLOGY

## TIRALED EXTREME



Iluminación homogénea para retroiluminación  
Homogeneous lighting for backlighting

- Módulos led
- Para retroiluminación o decorativa
- Conexión en serie fácil y rápida
- Alto rendimiento lumínico

- Led modules
- For backlighting or decorative lighting
- Easy and quick serial connection
- High efficiency



IP42

0-10V

PWM

DMX

DALI



## DESCRIPCIÓN | DESCRIPTION

La gamma TiraLED son módulos de pequeño formato destinados a retroiluminar cualquier elemento como cajas, letras corporativas o para iluminar pasillos, estanterías... pudiendo quedar perfectamente ocultos. Consisten en módulos independientes unidos entre si.

The gamma TiraLED are modules of small format destined to backlight any element such as boxes, corporate letters ... or illuminate corridors, shelves ... being able to be perfectly culcated. They consist of independent modules linked together.

## CARACTERÍSTICAS TÉCNICAS | TECHNICAL CHARACTERISTICS

TiraLED Extreme Alimentación por corriente | Current supply [valores por módulo | values for module]

Referencia Reference	Corriente Current mA	Potencia Power W	Temp. color Color temp. K	CRI	Flujo Flux lm	Eficiencia Efficiency lm/W	Ángulo Beam °	Cantidad Number LED
SCJ-30C-234-NxN-HGH	700	2.1	3000	>80	214	102	120 Opticas Optics: 48x18 164x108	1
SCJ-40C-234-NxN-HGH			4000		231	110		
SCJ-65C-234-NxN-HGH			6500		240	114		

TiraLED Extreme Alimentación por tensión | Voltage supply [valores por módulo | values for module]

Referencia Reference	Voltaje Voltage V DC	Potencia Power W	Temp. color Color temp. K	CRI	Flujo Flux lm	Eficiencia Efficiency lm/W	Ángulo Beam °	Cantidad Number LED
SCI-30C-234-NxN-HGI	12 - 48*	2.2	3000	>80	214	97	120 Opticas Optics: 48x18 164x108	1
SCI-40C-234-NxN-HGI			4000		231	105		
SCI-65C-234-NxN-HGI			6500		240	109		

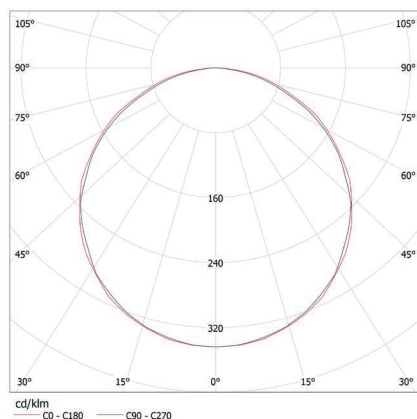
TiraLED Extreme [valores por módulo | values for module]

Referencia Reference	Protección Protection	Regulación Dimmer	Vida Life h (25°C)	Temp. trabajo Work temp. °C	Temp. stock Stock temp. °C	Dimensiones Dimensions mm	Peso Weight kg
SCJ- SCI-	IP65	PWM	>50000	-20 - +40	-30 - +60	32x26	6,8

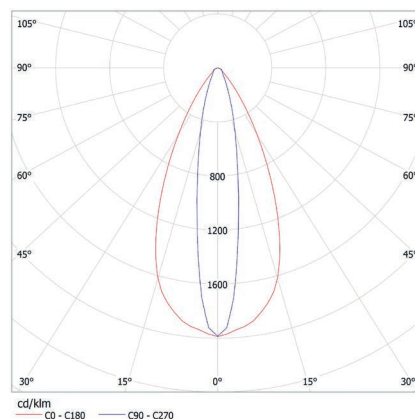
Por encargo se pueden realizar en diferentes temperaturas de color y CRI | By request it can be manufactured in different color temperatures and CRI

## FOTOMETRÍA | PHOTOMETRY

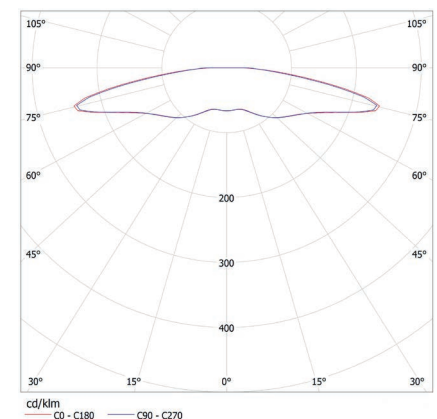
120°



48x18°



164x108°



**DIMENSIONES | DIMENSIONS mm**

12 módulos | modules

