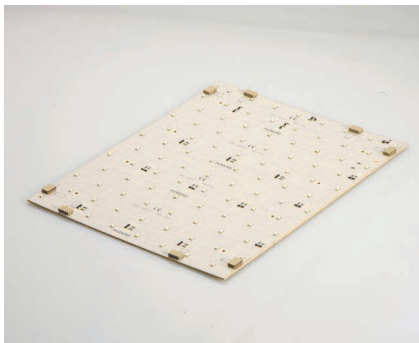


SAKMA SPECIALIST IN LED TECHNOLOGY

BACKLIGHT 30 TW



Iluminación homogénea para retroiluminación
Homogeneous lighting for backlighting

- Distancia focal mínima 30 mm
- Ángulo de emisión 120°
- Modular
- Conexión fácil "Easy plug"
- Retroiluminación perfecta homogénea sin sombras ni puntos

- Minimum focal length 30 mm
- Beam 120°
- Modular
- Easy connection "Easy plug"
- Perfect homogeneous backlighting without shadows or dots



TUNABLE
WHITE

IP42 CRI>90

PWM DMX DALI



Garantía 5 Warranty
AÑOS 5 YEARS

DESCRIPCIÓN | DESCRIPTION

BACKLIGHT es una solución práctica y eficiente para retroiluminación de paneles. Consiste en un módulo que incorpora una matriz de LED distribuidos uniformemente en su superficie. Destaca por ser un elemento robusto y fiable.

Gracias al sistema "easy plug", se pueden iluminar fácilmente paneles a medida conectando Backlight entre sí, formando una matriz.

La distribución de los LED en el panel permite retroiluminar superficies planas de forma totalmente uniforme, sin sombras ni puntos. Es un sistema patentado por Sakma.

BACKLIGHT is a practical and efficient solution for panel backlighting. It consists of a module that incorporates a matrix of LEDs distributed evenly on its surface. It stands out for being a robust and reliable element.

Thanks to the "easy plug" system, custom panels can be easily illuminated by connecting Backlights to each other, forming a matrix.

The distribution of the LEDs on the panel allows to backlight flat surfaces in a completely uniform way, without shadows or dots. System patented by Sakma.

CARACTERÍSTICAS TÉCNICAS | TECHNICAL CHARACTERISTICS

BACKLIGHT

Referencia Reference	Voltaje Voltage V DC	Potencia Power W	Corriente Current mA	Temp. color Color temp. K	CRI	Flujo Flux lm	Eficiencia Efficiency lm/W	Ángulo Beam °	Cantidad Number LED
SAD-TGO-NNN-NNN-5GE	24	14.4	0,48	2700 - 6500	>80	1627	113	120	96 WW
SAD-TGO-NNN-NNN-5EE					>90	1512	105		96 CW

Referencia Reference	Protección Protection	Regulación Dimmer	Distancia focal Focal distance mm	Vida Life h (25°C)	Temp. trabajo Work temp. °C	Temp. stock Stock temp. °C	Dimensiones Dimensions mm	Peso Weight g
SAD-	IP42	PWM	30	>50000	-20 - +40	-30 - +60	312x240x1,6	209

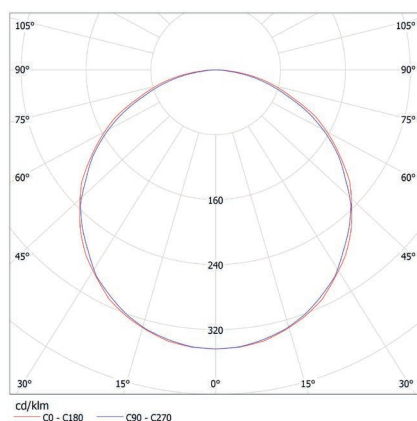
Por encargo se pueden realizar en diferentes temperaturas de color y CRI | By request it can be manufactured in different color temperatures and CRI

EMBALAJE | PACKAGING

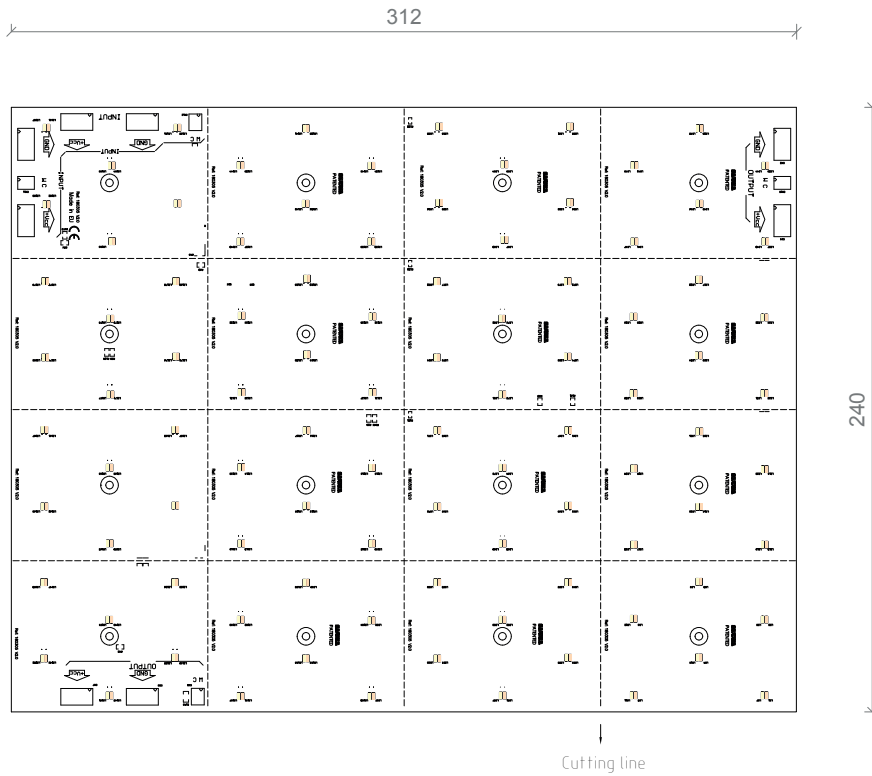
Referencia Reference	Unidades por caja Units per box	Dimensiones Dimensions mm	Peso Weight kg
SAD-	25	325x255x157	5
	50	325x255x330	10

FOTOMETRÍA | PHOTOMETRY

120°

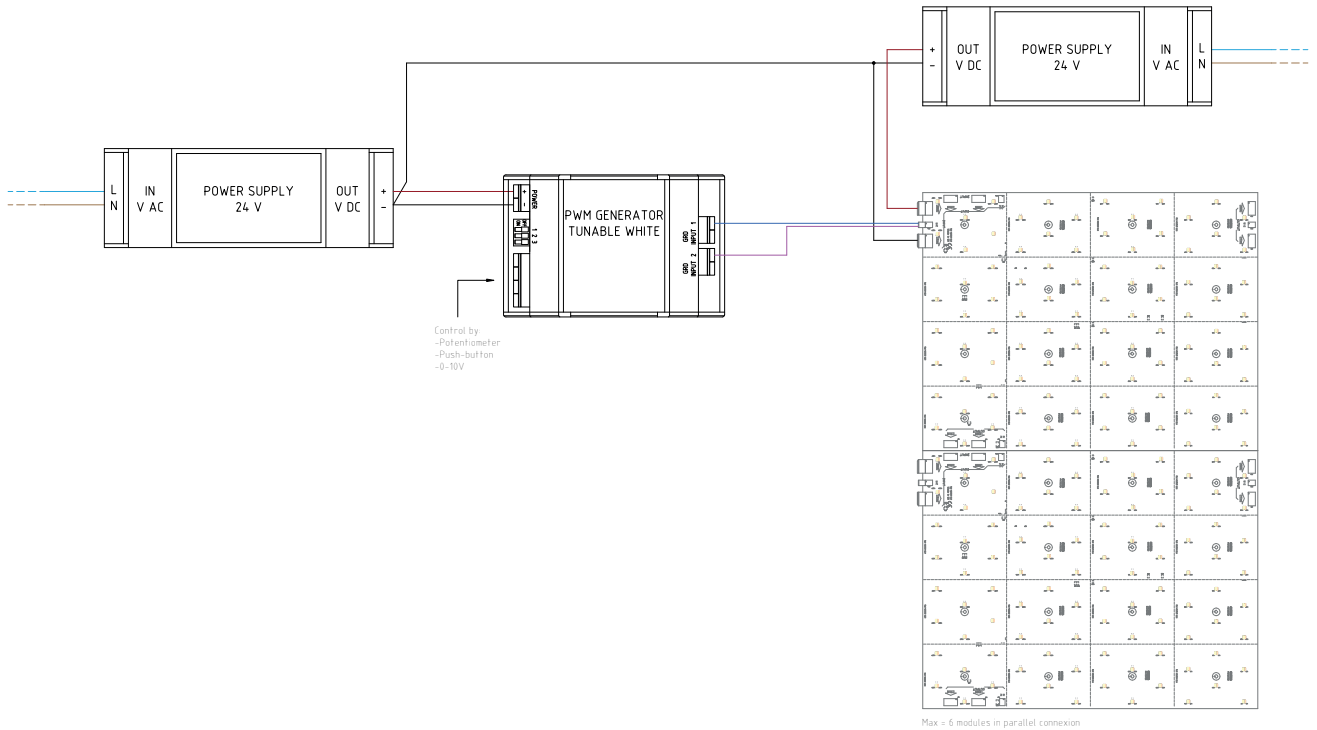


DIMENSIONES | DIMENSIONS mm



CONEXIONES | CONNECTIONS

Esquema | Diagram ON/OFF



Esquema | Diagram DMX

